



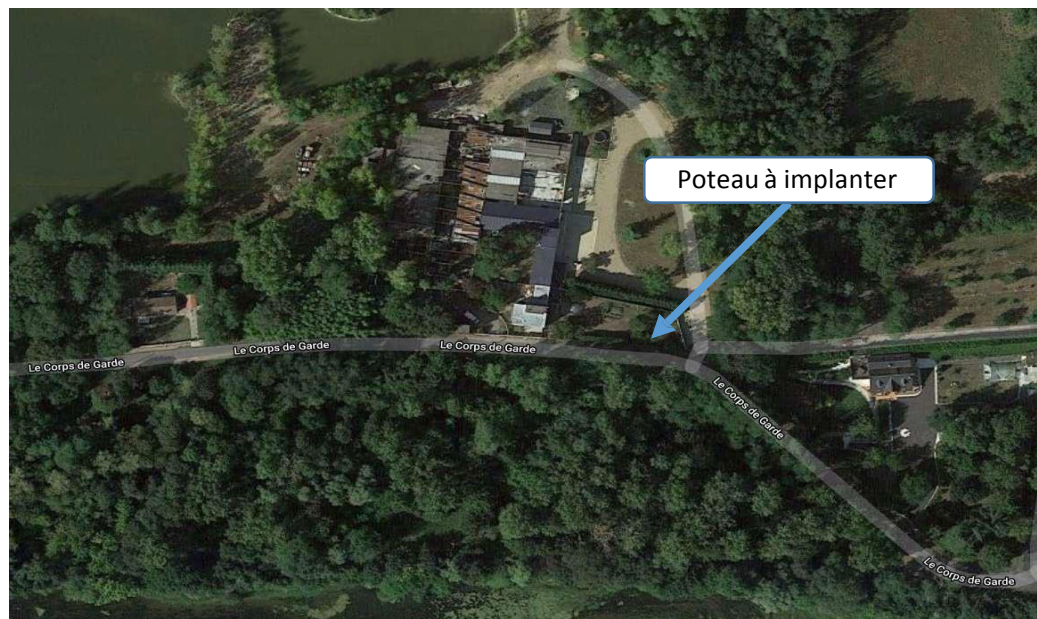
Référence Chantier:

NRO DESCA - PM CELSA02 - N°Poteau : BT515-NC VDLF-POT-37045-00515

GPS : 47°00'28.8"N 0°35'46.2"E

Adresse : 272 LE CORPS DE GARDE 37160 LA CELLESAINTEAVANT

TYPE POTEAU : BT Métal /TAILLE POTEAU : 8 ml





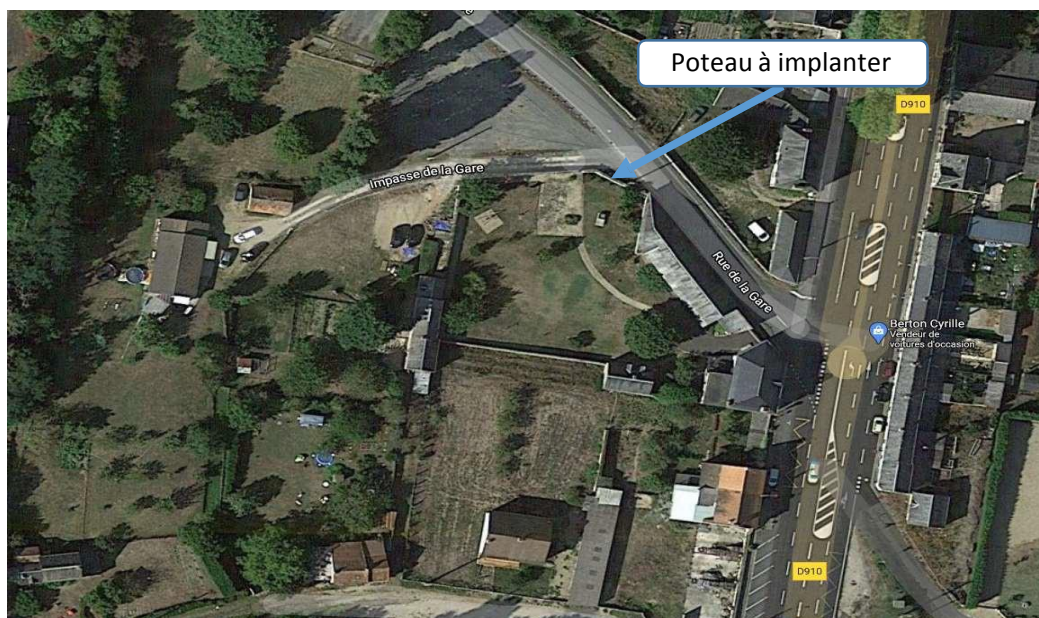
Référence Chantier:

NRO DESCA - PM CELSA02 - N°Poteau : BT517-NC VDLF-POT-37045-00517

GPS : 47°00'32.9"N 0°36'01.2"E

Adresse : 403 RUE DE LA GARE 37160 LA CELLESAINAVANT

TYPE POTEAU : BT Métal /TAILLE POTEAU : 8 ml







Référence Chantier:

NRO DESCA - PM CELSA02 - N°Poteau : BT519-NC

VDLF-POT-37045-00519

GPS :47°00'34.8"N 0°35'58.3"E

Adresse : 6 RUE DE LA GARE 37160 LA CELLESAINTAVANT

TYPE POTEAU : BT Métal /TAILLE POTEAU : 8 ml

